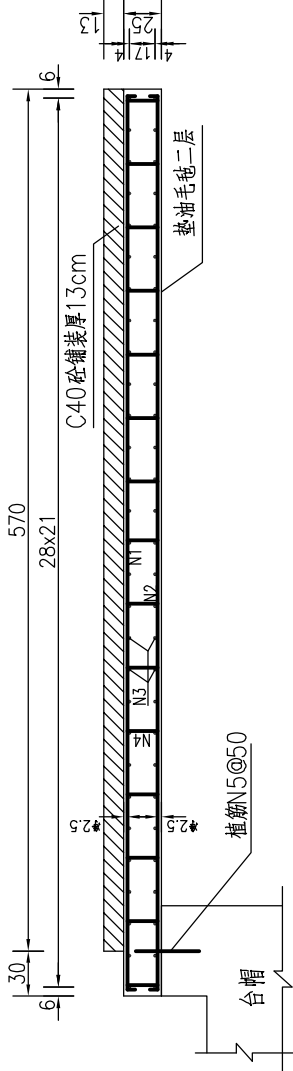
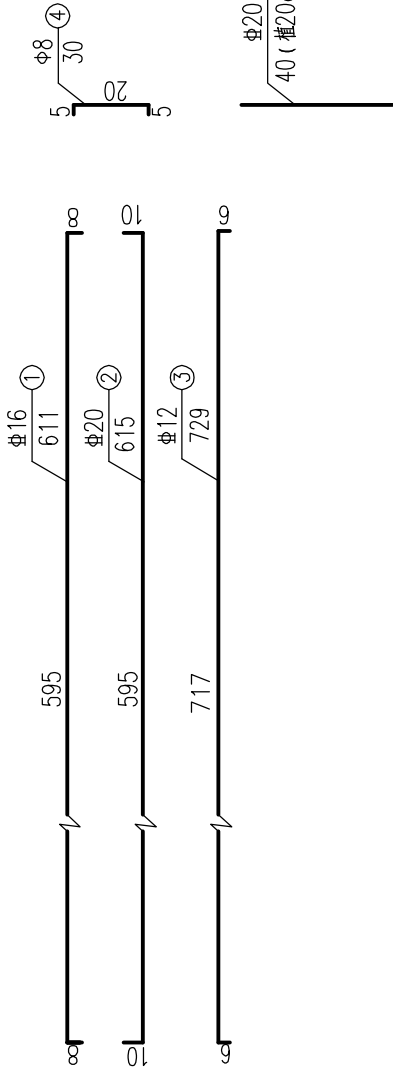
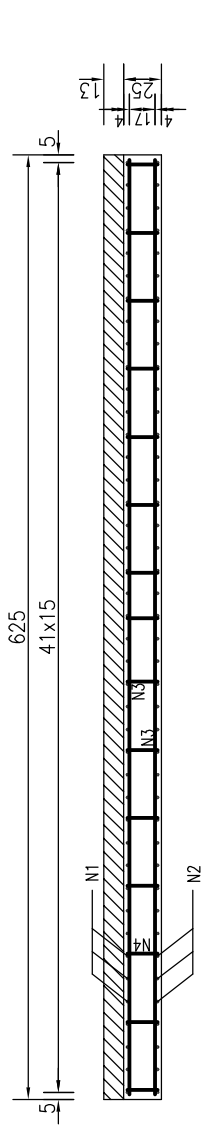


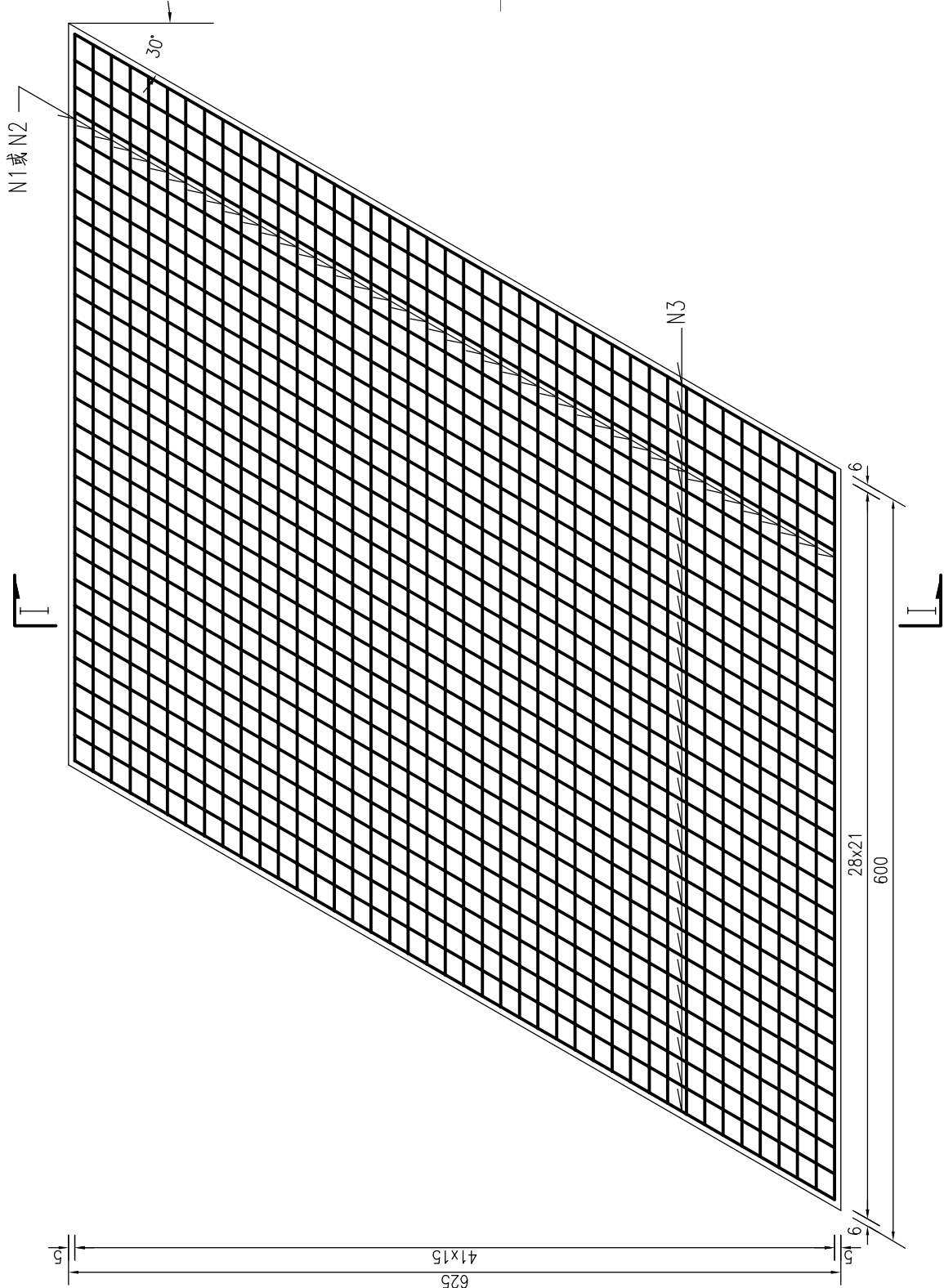
桥头搭板立面



A-A 立面



搭板钢筋平面  
(N4筋未示)



工程数量表

钢筋 编号	直径 (mm)	每根长 (cm)	根数	共长 (m)	单位重 (kg/m)	共重 (kg)	件数	全桥用量	
								C30砼 (m³)	C40砼 (m³)
1	16	611	42	256.62	1.58	405.5	4	1622	37.5
2	20	615	42	258.30	2.47	638.0		2552	
3	12	729	58	422.82	0.888	375.5		1502	
4	8	30	225	67.50	0.395	26.7		107	
5	20	40	15	6.00	2.47	14.8		59	18.5

附注：

- 1、本图标注尺寸除钢筋直径以毫米计外?余均以厘米为单位。
- 2、搭板为现浇C30砼,铺装层为C40砼。
- 3、拆除原桥头搭板,整平夯实后铺上二层油毛毡,再在上面布筋浇筑搭板砼,全桥共需油毛毡300m²。
- 4、N4筋纵向每隔2根N3、横向每隔3根N1设一根。
- 5、注意预埋伸缩缝钢筋。